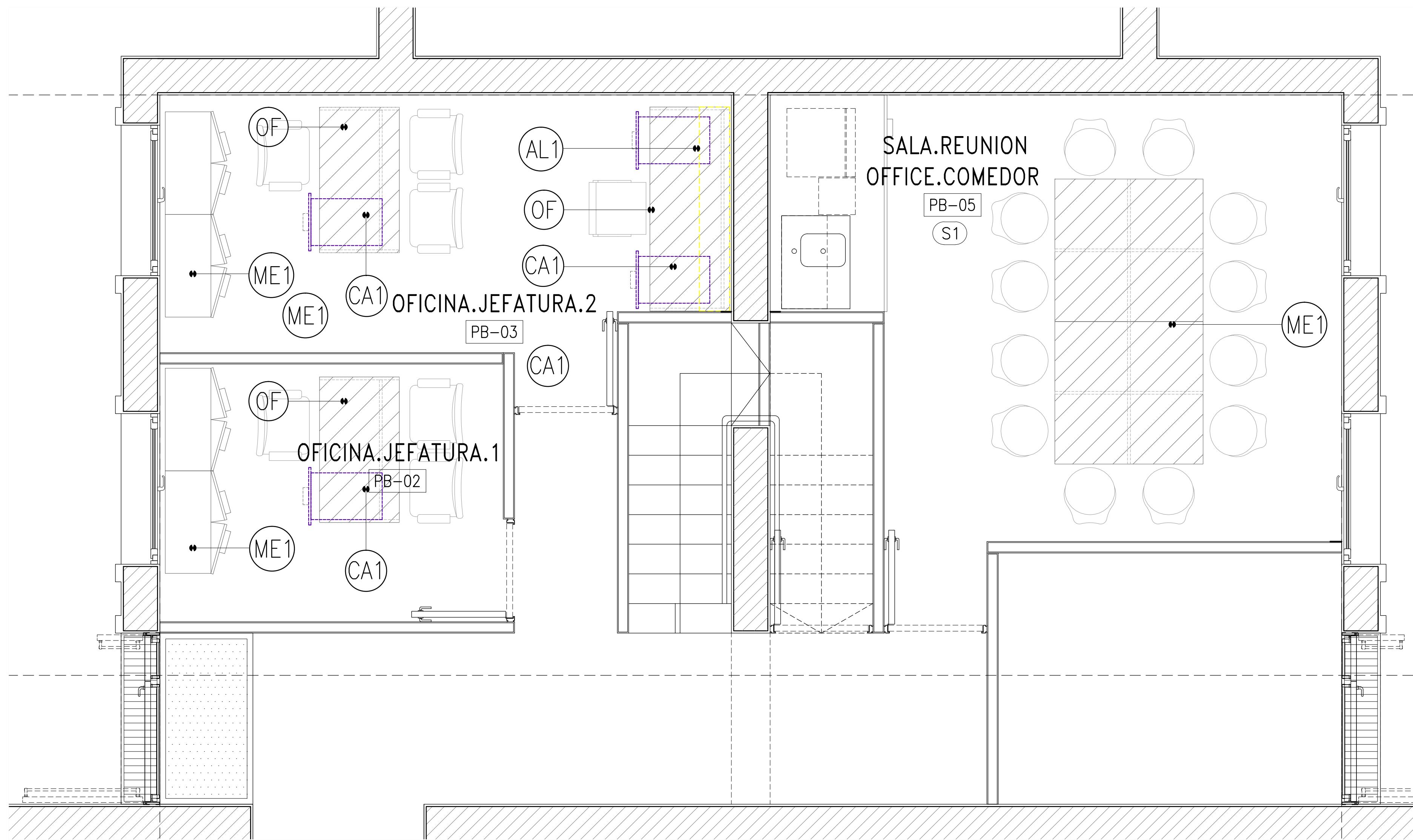
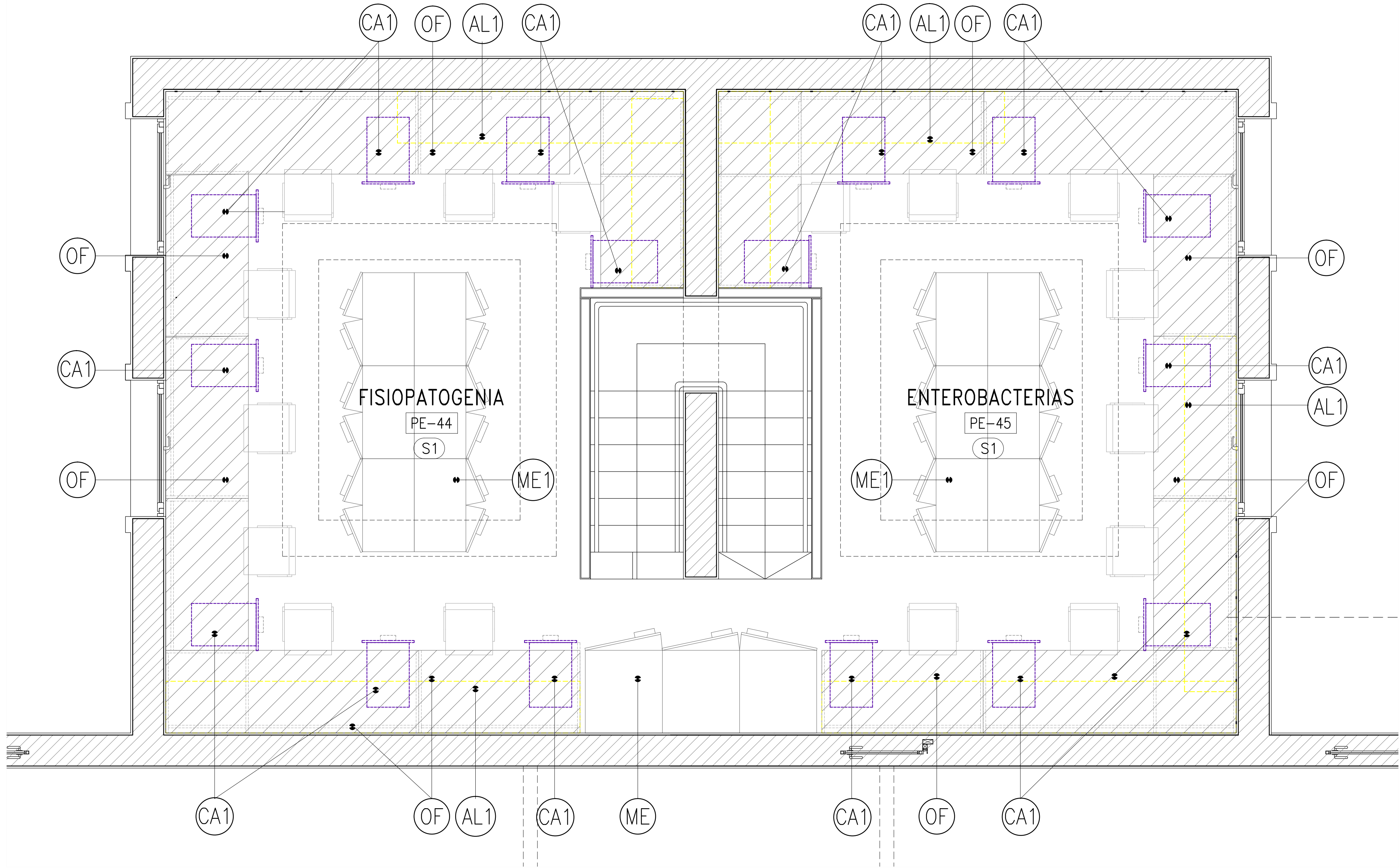


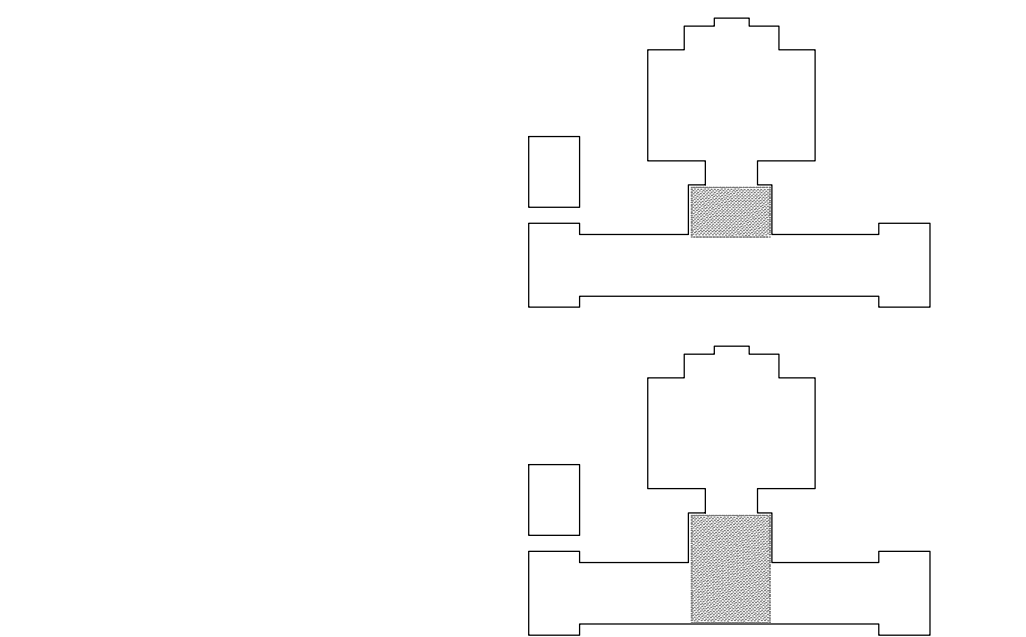
PLANTA BAJA



ENTREPISO



- REFERENCIAS
- M1- MESA DE SUPERFICIE COMPACTA (RT) CON ZOCALO IDEM MESA H: 40CM, CON BANQUINA 15CM DE ALTO S/PET. MUEBLES BAJO MESA: PUERTAS, FREITE, INTERIOR Y FONDO (DESMONTABLE) CONSTRUIDO EN HIERRO REVESTIDO CON EPOXI EN AMBAS CARAS COLOR BLANCO, HERRAJES Y BISAGRAS A RESORTES CON RETENCION A 90 Grados EN ACERO
 - M2- MESA EN ACERO INOXIDABLE 316, CON BORDE ANTIDERRAME CON ZOCALO H: 40CM + PILETA DE LAVAR IDEM MESA DE 60X4X20 CM + MUEBLES BAJO MESA: MUEBLES BAJO MESA: PUERTAS, FREITE, INTERIOR Y FONDO (DESMONTABLE) CONSTRUIDO EN HIERRO REVESTIDO CON EPOXI EN AMBAS CARAS COLOR BLANCO, HERRAJES Y BISAGRAS A RESORTES CON RETENCION A 90 Grados, CON BANQUINA 15CM DE ALTO + GRIFERIA DE MESA PARA LABORATORIOS RESISTENTE A LA CORROSION PARA AGUA FRIA Y CALIENTE, PRESION DE TRABAJO 10 BAR + GRIFERIA DE MESA PARA LABORATORIOS RESISTENTE A LA CORROSION PARA AGUA FRIA DESTILADA, PRESION DE TRABAJO 10 BAR + LAVA QUOS SOBRE MESA S/PET
 - M3- MESA DE SUPERFICIE COMPACTA (RT) CON ZOCALO IDEM MESA H: 40CM + ESTRUCTURA: CANO CUADRADO 20X20 TERMINACION PINTURA EPOXI HORNEADA COLOR BCO CON TACOS DE GOMA + MUEBLES BAJO MESA: PUERTAS, LATERALES, FREITE, ESTANTES, PISO Y FONDO (DESMONTABLE) CONSTRUIDO EN HIERRO REVESTIDO CON EPOXI EN AMBAS CARAS COLOR BLANCO, HERRAJES Y BISAGRAS A RESORTES CON RETENCION A 90 Grados, EN ACERO SIN BANQUINA CON O SIN PILETA DE COCINA EN ACERO INOXIDABLE DE PEGAR 56X34X20 S/PET
 - M4- MESA ANTERIORA PARA BALANZA CON BASE CONTRAPESADA Y MARCO CONTRAPESADO CON TACOS DE GOMA EN CHAPA DE ACERO, EN TABLERO AGLOMERADO 18MM ESPESOR CON REVESTIMIENTO MELAMINICO EN AMBAS CARAS COLOR BLANCO, HERRAJES Y BISAGRAS A RESORTES CON RETENCION A 90 Grados SIN BANQUINA
 - M5- MESA EN ISLA DE SUPERFICIE COMPACTA (RT) SIN ZOCALO + GRIFOS DE GAS INFLAMABLE S/NORMA UNI ISO 228/1, CIERRE DE SEGURIDAD Y LIBERACION QUE NO REQUIERE MANTENIMIENTO, PRESION DE TRABAJO 0.2 BAR DIN-DVGW, OLIVA FIJA EN FORMA DE BOQUILLA ESTANDAR ESTRUCTURA: CANO CUADRADO 20X20 TERMINACION PINTURA EPOXI HORNEADA COLOR BCO CON TACOS DE GOMA
 - CA1- MODULO DE CAJONES EN TABLERO AGLOMERADO 18MM ESPESOR CON REVESTIMIENTO MELAMINICO EN AMBAS CARAS COLOR BLANCO, HERRAJES EN ACERO A DEFINIR CON RODAMIENTOS DE GOMA
 - ME1- MUEBLES (TAMANOS VARIOS) EN TABLERO AGLOMERADO 18MM ESPESOR CON REVESTIMIENTO MELAMINICO EN AMBAS CARAS COLOR BLANCO, HERRAJES Y BISAGRAS A RESORTES CON RETENCION A 90 Grados EN ACERO A DEFINIR MODELO S/PET
 - AL1- MODULOS DE ALACENAS CIEGA O VIDRIADA (TAMANOS VARIOS) EN TABLERO AGLOMERADO 18MM ESPESOR CON REVESTIMIENTO MELAMINICO EN AMBAS CARAS COLOR BLANCO, HERRAJES Y BISAGRAS A RESORTES CON RETENCION A 90 Grados, EN ACERO 90X33X180
 - OF- ESCRITORIOS DE ESTRUCTURAS METALICAS DESMONTABLES DE ACERO, BASES 50X50MM CON TERMINACION DE PINTURA EPOXI HORNEADA + PLACAS EN MELAMINA COLOR BLANCO ESPESOR 18MM CON CANTOS ABS 2MM + ZOCALOS INFERIORES EN PLASTICO PARA MONTAR TOMAS ELECTRICOS, ACCESO A CPU E IMPRESORAS
 - CH- MODULOS DE CHAPA
 - CH1- LOCKERS
 - CH2- DROGUERO
 - CH3- ESTANTERIAS



TODAS LAS MEDIDAS SERAN VERIFICADAS EN OBRA

A.N.L.I.S. | arquitectura

Ministerio de Salud

Presidencia de la Nación

VANLIS

Administración Nacional de Laboratorios e Institutos de Salud

Obra:

Proyecto de Remodelación y Ampliación
Servicio Fisiopatogenia y Servicio Enterobacterias
DEPARTAMENTO DE BACTERIOLOGIA

INSTITUTO NACIONAL DE ENFERMEDADES INFECCIOSAS

A.N.L.I.S.

Titulo:

EQUIPAMIENTO_GENERAL_PB_Y_ENTREPISO

Serie:

EQUIPOS Y EQUIPAMIENTO

Escala:

1:25

Revision:

R2

Archivo:

FPEB-EQ50.DWG

Plano:

29